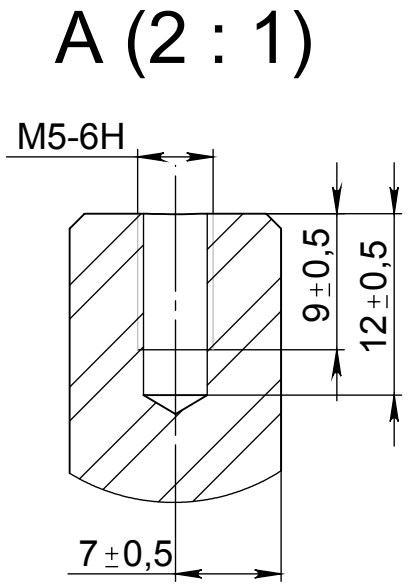
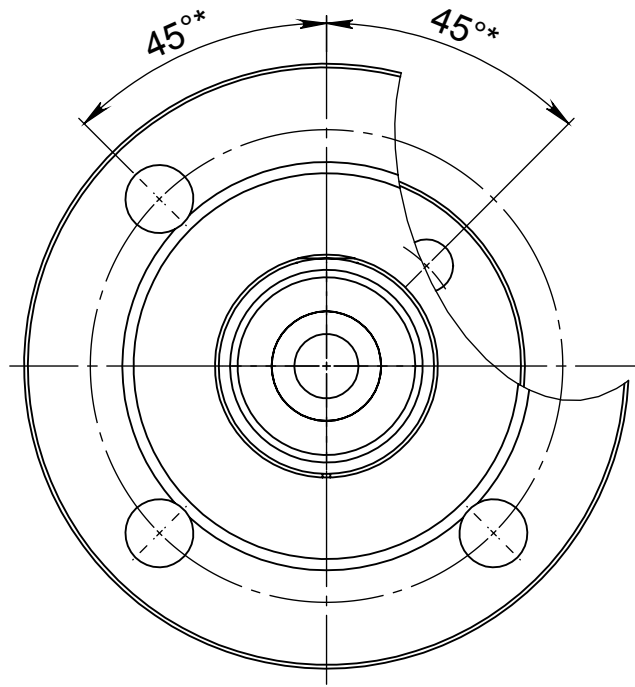
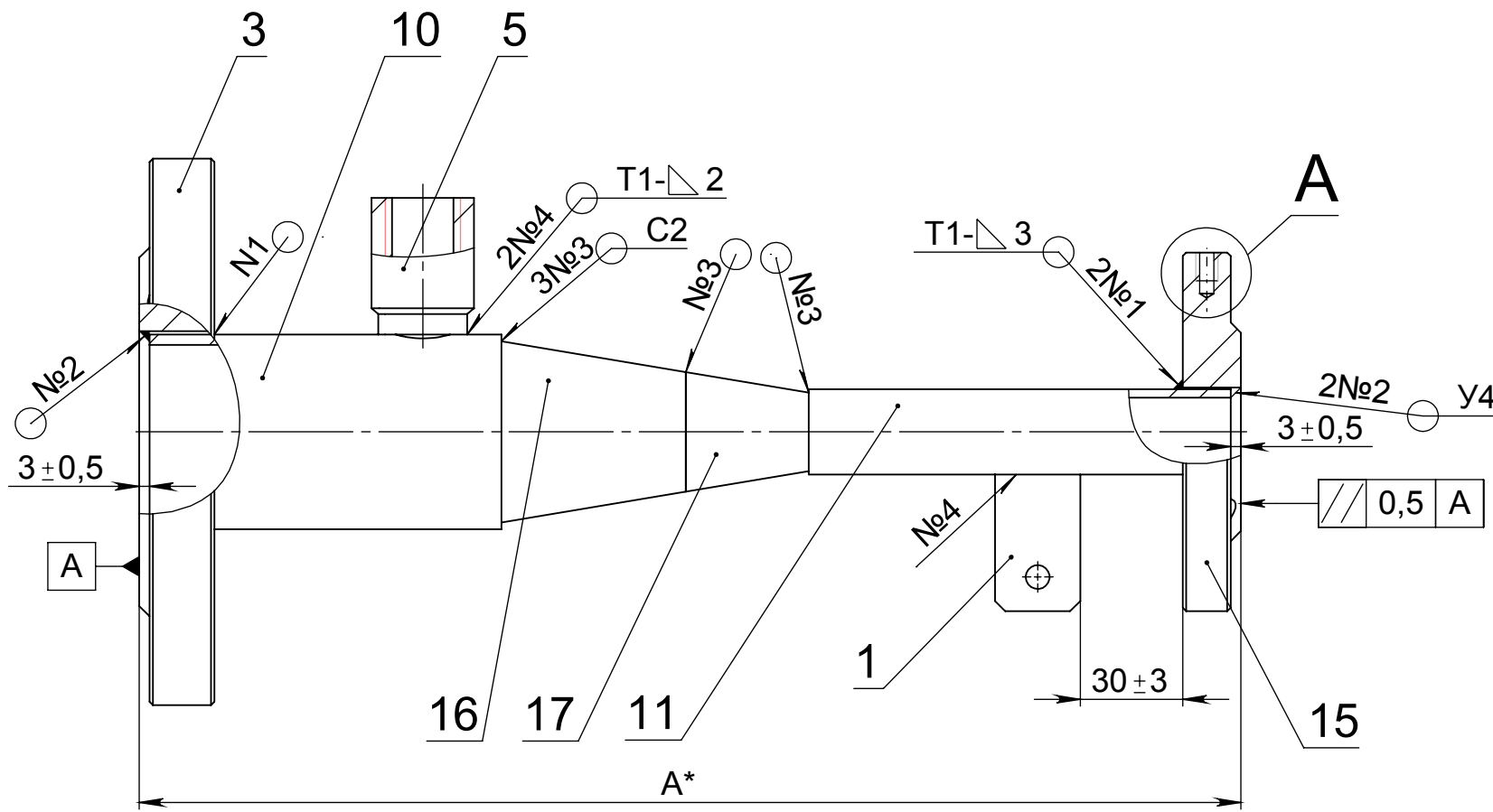


106.001.000СБ

Рисунок 1



Наименование	Рисунок	А, мм	Масса, кг	Примечание
106.001.000	1	322,5	4,56	Ду 50/20
-01	2	322,5	4,65	Ду 50/20 со сливом
-02	3	300	4,89	Ду 50/25
-03	4	300	4,98	Ду 50/25 со сливом
-04	3	300	5,42	Ду 50/32
-05	4	300	5,51	Ду 50/32 со сливом
-06	3	300	5,78	Ду 50/40
-07	4	300	5,87	Ду 50/40 со сливом
-08	5	300	6,78	Ду 50/50
-09	6	300	6,87	Ду 50/50 со сливом

- 1.\*Размеры для справок.  
2. Допускается замена концентрического перехода поз. 4 с сохранением входного и выходного диаметра в допуске  $\pm 1$  мм с изменением длин труб поз. 2 и 3. Уменьшение длины трубы поз. 2 не допускается.  
3. Сварочные швы по ГОСТ14771-76.  
4. Относительное смещение осей болтовых отверстий фланцев не более 1 мм.

					106.001.000СБ						
					Участок присоединительный Ду20...50	Лит.			Масса	Масштаб	
Изм.	Лист	№ докум.	Подп.	Дата					См. табл.	1:2	
Разраб.		Карпенюк		12.23							
Пров.		Русецкий		12.23							
Т. контр.											
					Сборочный чертеж	Лист 1			Листов 4		
Н. контр.		Вишневский		12.23		ООО"Термотроник"					
Утв.		Чугунов		12.23							

Справ. №

Подп. и дата

Инв. № дубл.

Взам. инв. №

Подп. и дата

Инв. № подл.

Рисунок 2

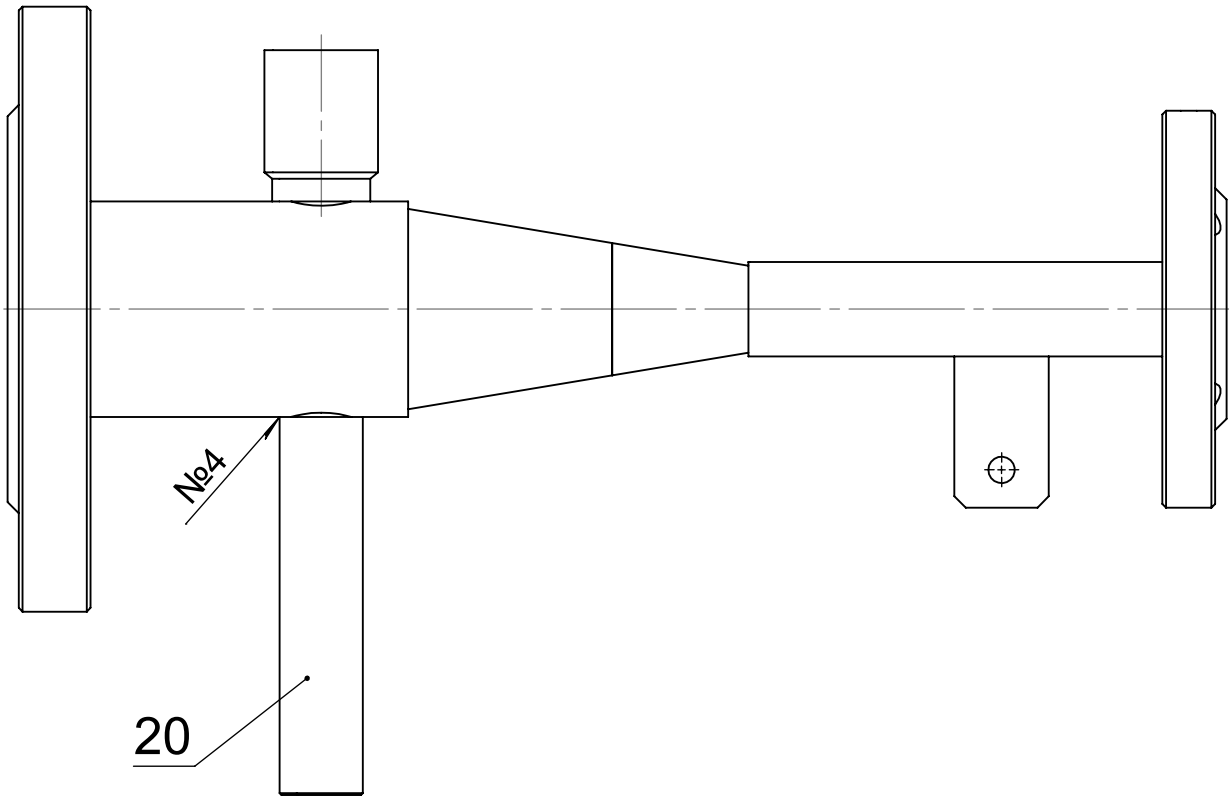
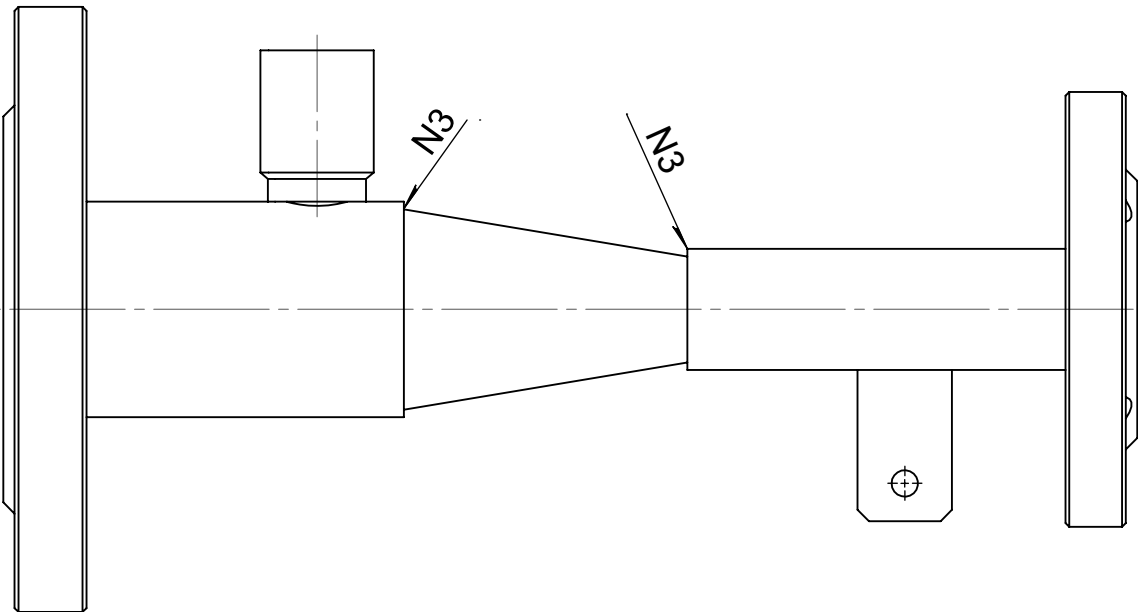


Рисунок 3



Инв. № подл.	Подп. и дата	Взам. инв. №	Инв. № дубл.	Подп. и дата

Изм.	Лист	№ докум.	Подп.	Дата

Рисунок 4

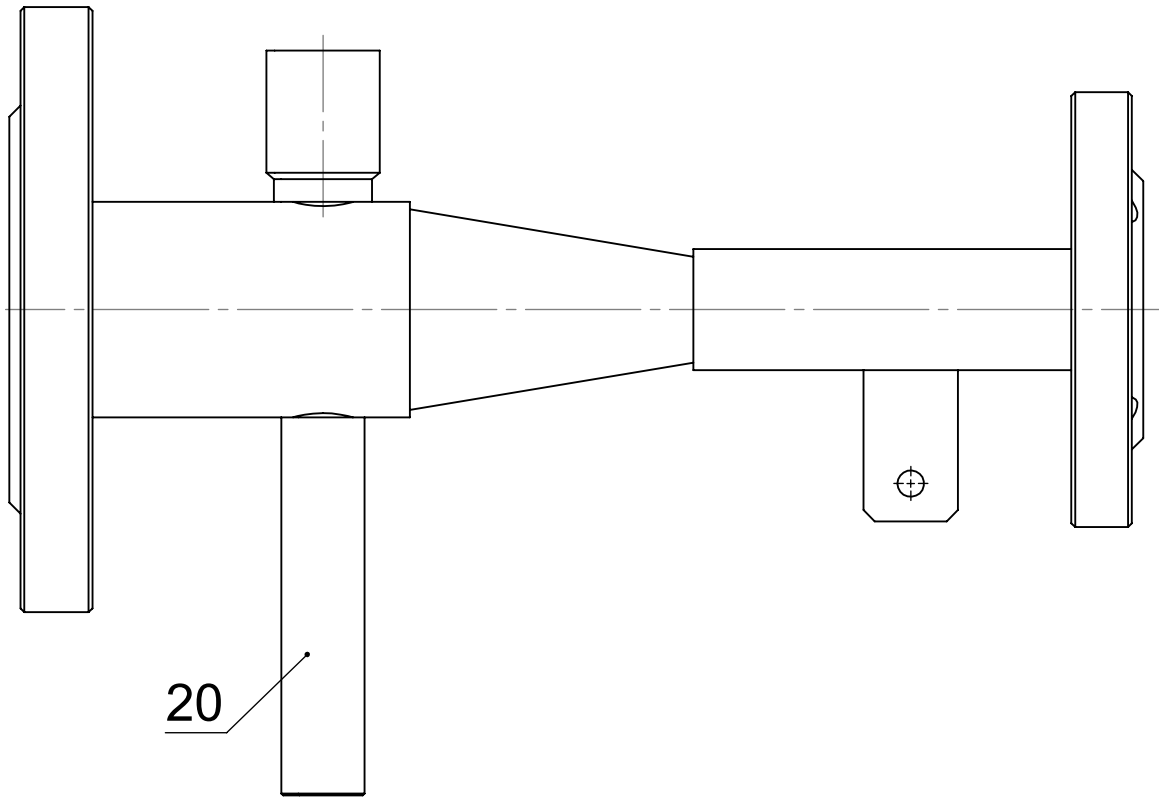
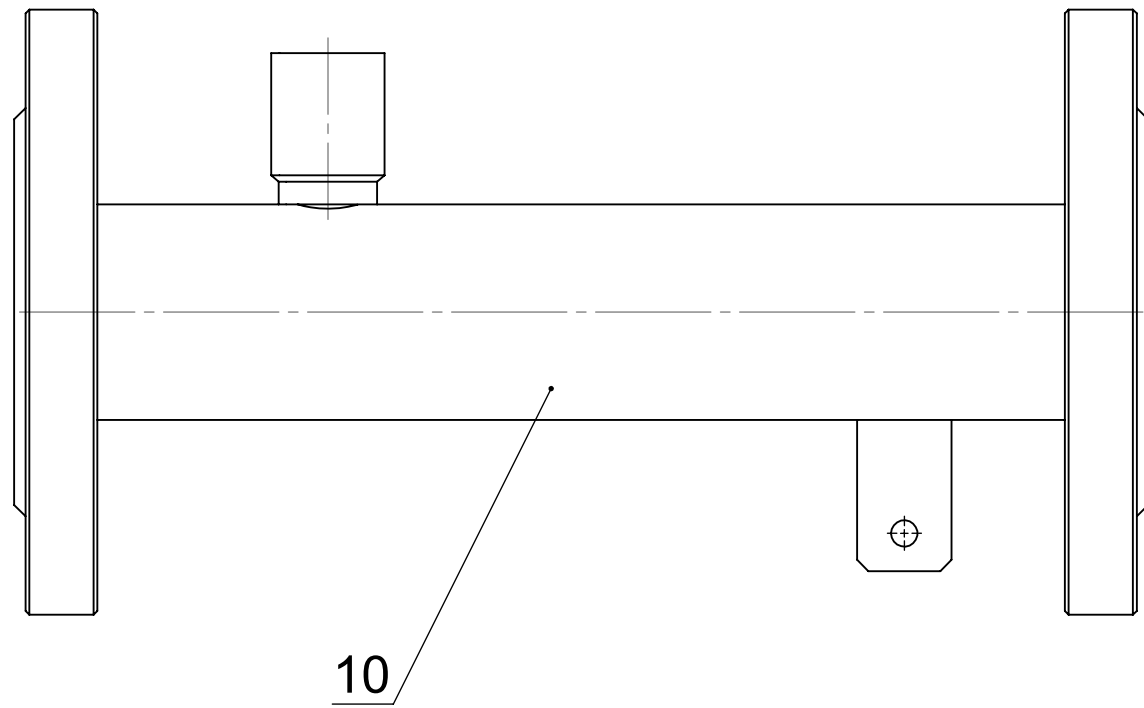


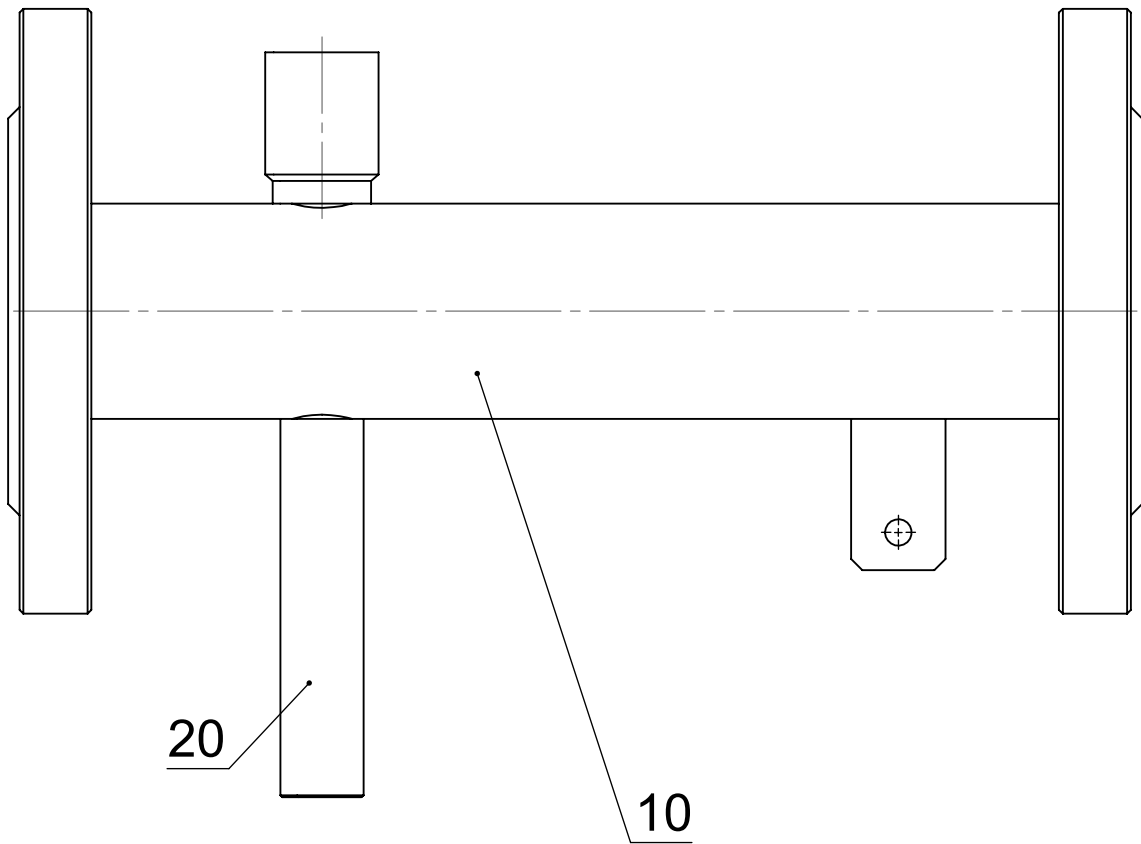
Рисунок 5



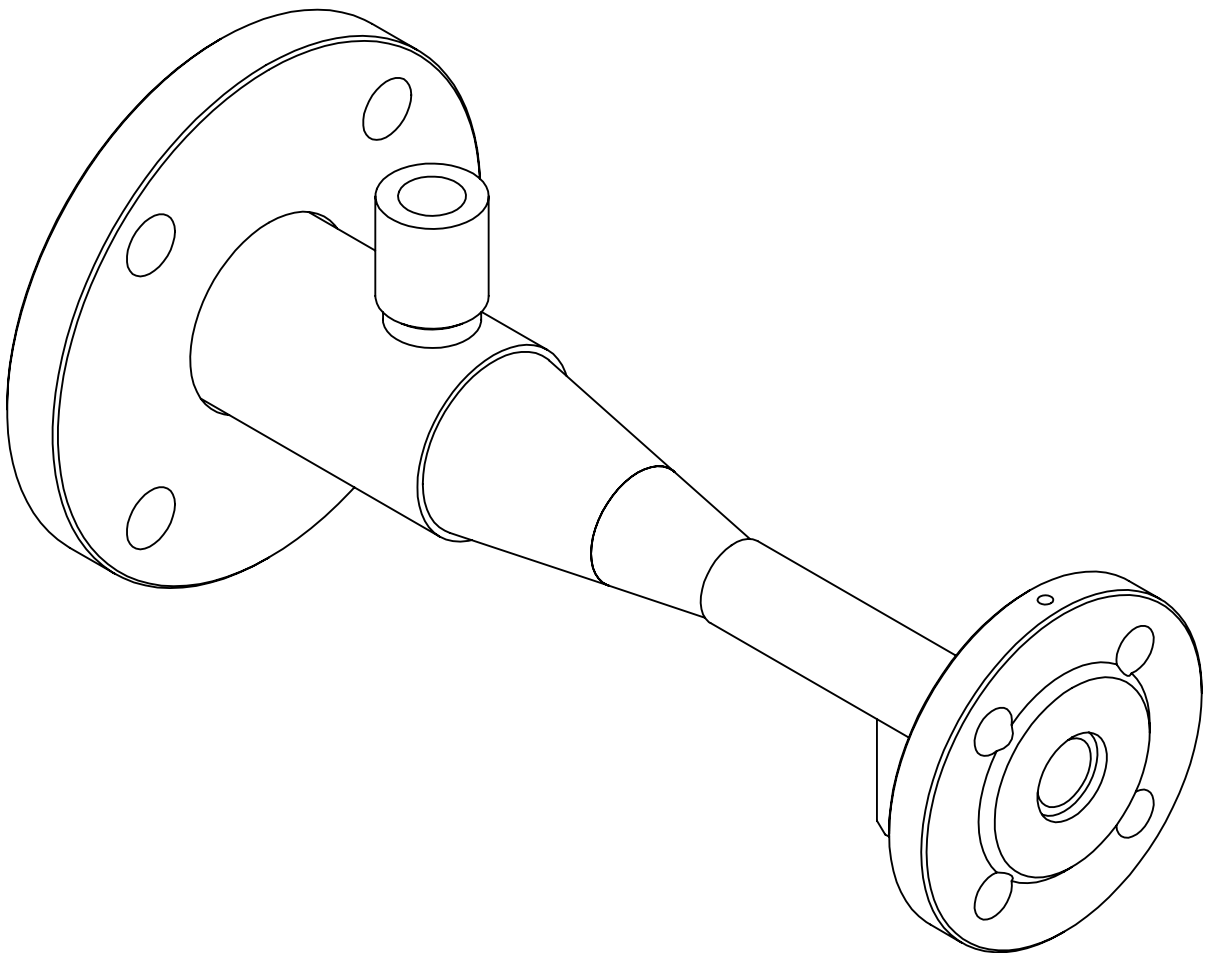
Инв. № подл.	Подп. и дата	Взам. инв. №	Инв. № дубл.	Подп. и дата

Изм.	Лист	№ докум.	Подп.	Дата

Рисунок 6



Изометрия рис.1



Инв. № подл.	Подп. и дата	Взам. инв. №	Инв. № дубл.	Подп. и дата

Изм.	Лист	№ докум.	Подп.	Дата